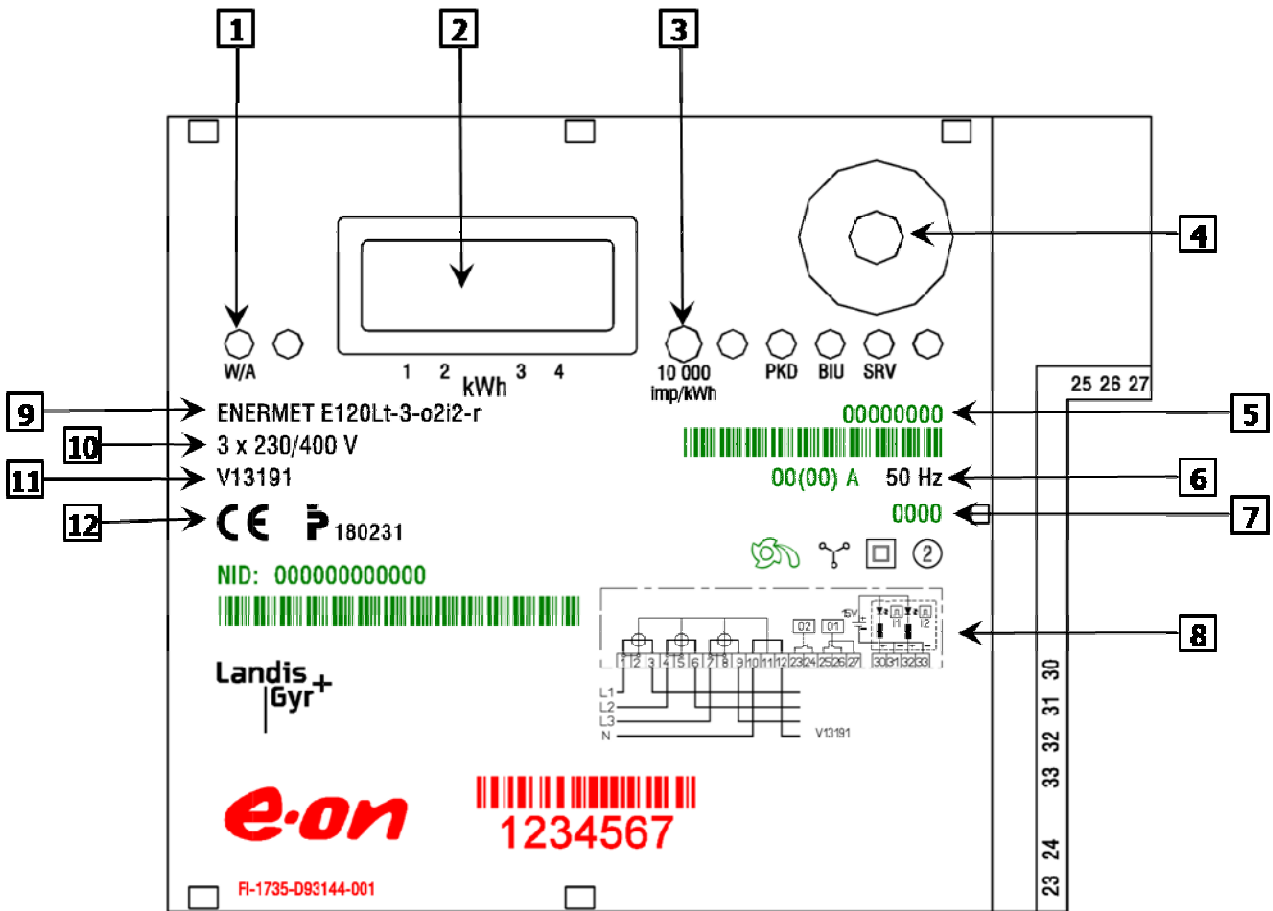


## E120Lt-mittarin käyttöohje (sähkötuotteena yleissähkö)

Sähkölasku luetaan automaattisesti sähköverkon kautta, minkä ansiosta laskutus perustuu kunkin laskutusjakson todelliseen sähkönkäyttöön.

Yhtiön logon oikealla puolella on ensin mittarin numero ja sen vieressä sähkötuotteen kertova koodi. Merkintä YL tarkoittaa yleissähköä.

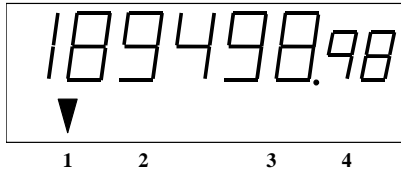
Mittarin toimintoja käytetään painamalla sen oikeassa yläkulmassa olevaa mustaa painiketta (4). Tee lyhyitä, alle kahden sekunnin painalluksia. Jos painat vahingossa painiketta pitempään, odota 2-3 minuuttia, että mittarin näyttö palautuu perustilaan.



1. Hälytyksen merkkivalo
3. Keltainen merkkivalo ilmaisee mittarin toiminnan
5. Sarjanumero ja viivakoodi
7. Valmistusvuosi
9. Laitetyyppi
11. Kytentäkaavion numero

2. Nestekidenäyttö
4. Näytön ohjuspainike
6. Virta ja taajuus
8. Kytentäkaavio
12. Hyväksymismerkinnät

## Mittarin nestekidenäytön perustila



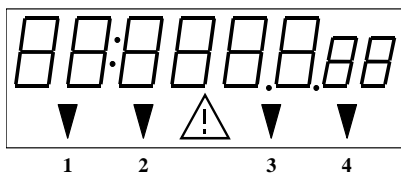
Perustilassa näytössä näkyy kertynyt kWh-lukema. Asennuksen sekä sähkökatkon jälkeen n. 30 minuutin ajan lukema näkyy kahden desimaalin tarkkuudella, mutta sen jälkeen näyttö näyttää vain kokonaiset kilowattitunnit.

Näytön alareunassa olevat nuolet osoittavat, mitä suureita parhaillaan mitataan. Nuoli numeron 1 kohdalla: Mitataan yleissähköenergiaa.

Jos näytössä on hälytystä ilmaiseva kolmio, soita E.ONin valvomoon puh. 0800 9 2500.

## Liikkuminen näytön tiedoissa

Sähkönkäyttö saadaan mittarin näytölle painamalla lyhyesti näyttöruudun vieressä olevaa mustaa painiketta. Näyttö vaihtuu ensin **näyttöttestitilaan**:



Seuraavien lyhyiden painallusten jälkeen näytössä näkyy

So1 = SO1 tulopulssin merkkivalo

So2 = SO2 tulopulssin merkkivalo

SEr = huoltoreleen tila (Off/On)

LoAd = kuormanohjausreleen tila (Off/On)

cut = sähkökatkolaskuri

Err 1 = virherekisteri 1

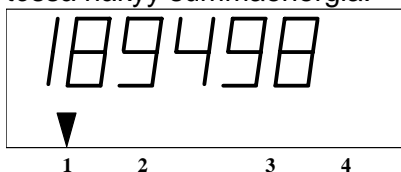
Err 2 = virherekisteri 2

Err 3 = virherekisteri 3

Toisen lyhyen painalluksen jälkeen näytössä näkyvät vuorotellen päivämäärä ja kellonaika.

Näitä toimintoja käytetään asennushetkellä ja vian etsinnässä sekä sähkökatkojen selvittelyssä.

Kolmannen lyhyen painalluksen jälkeen näytössä näkyy summaenergia:



Merkkivalo W/A ilmoittaa, että mittari hälyttää. Soita silloin E.ONin valvomoon, puhelin 0800 9 2500 (maksuton).

Merkkivalo 10 000 imp/kWh kertoo sähkönkäytöstä eli valon välähdettyä 10 000 kertaa yksi kilowattitunti sähköä on kulunut. Merkkivaloa käytetään apuna tarkastettaessa mittaria.

Merkkivalot PKD, BIU ja SRV kertovat laitteen tiedonsiirrosta sähköverkkoon ja näitä tietoja käytetään hyväksi asennushetkellä ja vian etsinnässä.

E.ON Kainuun liittymämyynti, puh. **0800 9 2200** (maksuton) arkisin klo 8-16