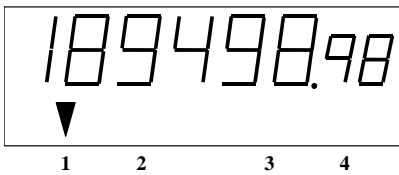




## Mittarin nestekidenäytön perustila



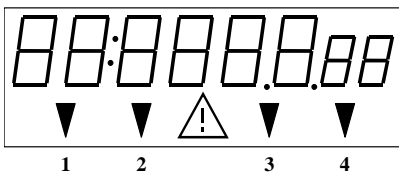
Perustilassa näytössä näkyy kertynyt kWh-lukema. Asennuksen sekä sähkökatkon jälkeen n. 30 minuutin ajan lukema näkyy kahden desimaalin tarkkuudella, mutta sen jälkeen näyttö näyttää vain kokonaiset kilowattitunnit.

Näytön alareunassa olevat nuolet osoittavat, mitä suureita parhaillaan mitataan. Nuoli numeron 1 kohdalla: Mitataan yleissähköenergiaa.

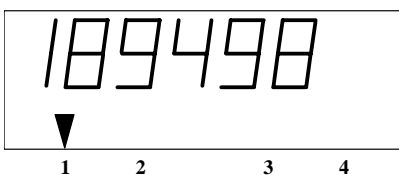
Jos näytössä on hälytystä ilmaiseva kolmio, soita E.ONin valvomoon puh. 0800 9 2500 (maksuton).

## Liikkuminen näytön tiedoissa

Sähkönkäyttö saadaan mittarin näytölle painamalla lyhyesti näyttöruudun vieressä olevaa mustaa painiketta. Näyttö vaihtuu ensin **näyttöttestitilaan**:



Toisen lyhyen painalluksen jälkeen näytössä näkyy lukema:



Seuraavien lyhyiden painallusten jälkeen näytössä näkyy

So1 = SO1 tulopulssin merkkivalo  
So2 = SO2 tulopulssin merkkivalo  
SEr = huoltoreleen tila (Off/On)  
LoAd = kuormanohjausreleen tila (Off/On)  
cut = sähkökatkolaskuri  
Err 1 = virherekisteri 1  
Err 2 = virherekisteri 2  
Err 3 = virherekisteri 3

Näitä toimintoja käytetään asennushetkellä ja vian etsinnässä sekä sähkökatkojen selvityksessä.

Merkkivalo W/A ilmoittaa, että mittari hälyttää. Soita silloin E.ONin valvomoon, puhelin 0800 9 2500 (maksuton).

Merkkivalo 10 000 imp/kWh kertoo sähkönkäytöstä eli valon välähdettyä 10 000 kertaa yksi kWh sähköä on kulunut. Merkkivaloa käytetään apuna tarkastettaessa mittaria.

Merkkivalot PKD, BIU ja SRV kertovat laitteen tiedonsiirrosta sähköverkkoon ja näitä tietoja käytetään hyväksi asennushetkellä ja vian etsinnässä.

E.ON Kainuun liittymämyynti, puh. **0800 9 2200** (maksuton) arkisin klo 8-16